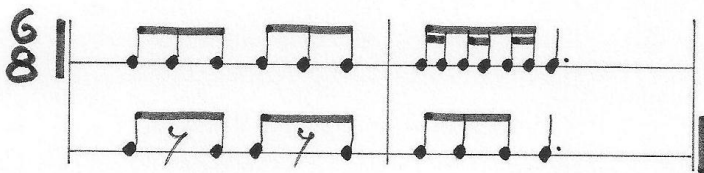
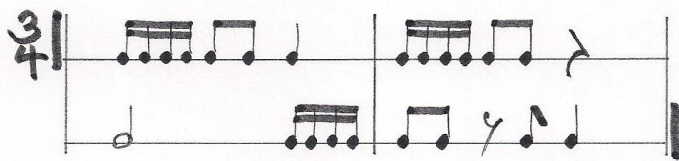
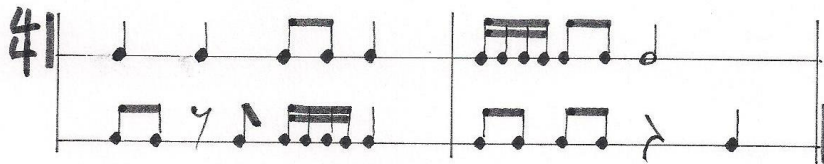


TESTVORLAGEN FÜR SCHLAGZEUGER/-INNEN

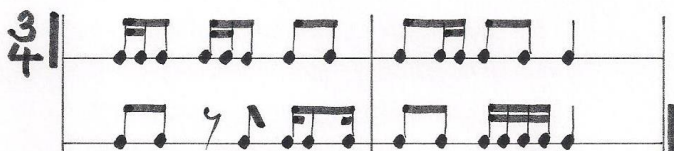
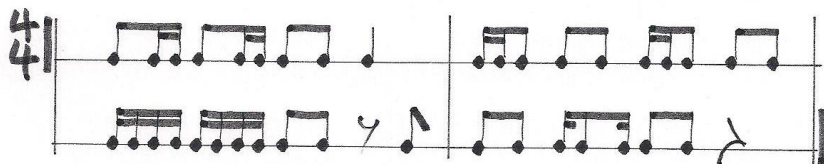
Der Theorieteil der Stufentests für Schlagzeuger/-innen ist folgendermassen aufgebaut:

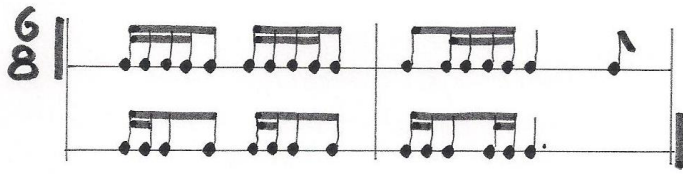
1. Die Prüfer stellen ausgewählte Fragen zu den vorgetragenen Stücken (dynamische Bezeichnungen, Notenwerte, Pausenwerte, Taktarten etc.).
2. Die Prüfer stellen ausgewählte Fragen zum Instrumentarium, bzw. den Eigenheiten und Besonderheiten (Klangfarben, Schlagarten etc.).
3. Die Prüfer stellen ausgewählte Fragen zu stilistischen Eigenheiten und Besonderheiten.
4. Danach werden Blattleseübungen wie die nachfolgend nach Stufen geordneten Beispiele vom Kandidaten geklopft oder gesprochen.

Stufe 1

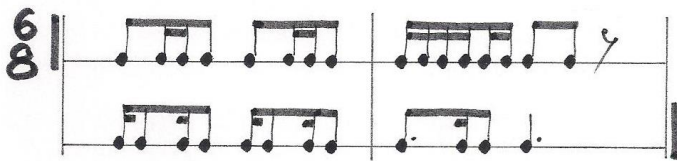
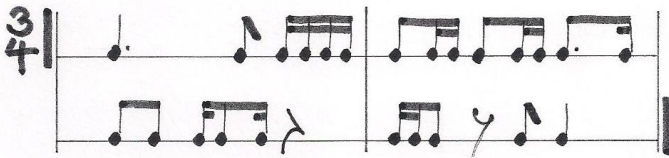
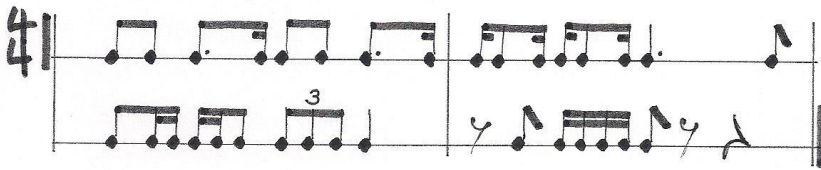


Stufe 2

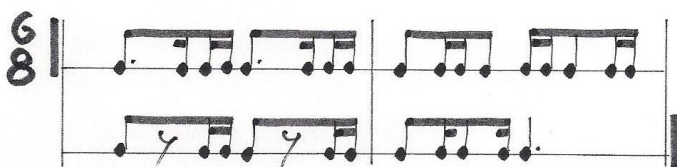
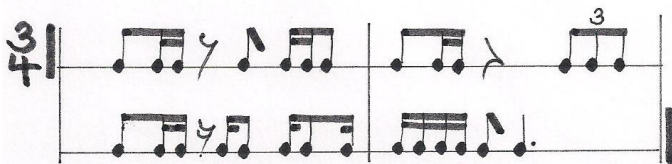
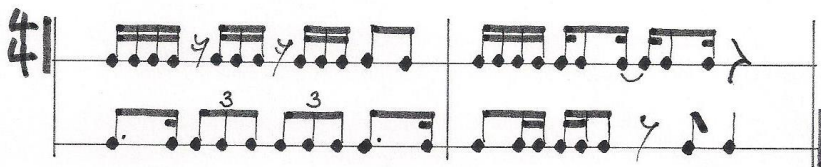




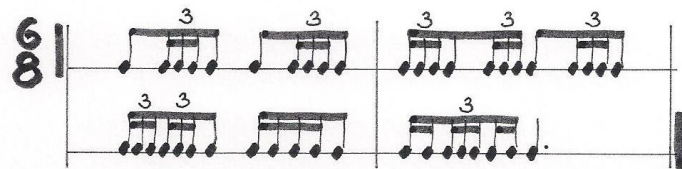
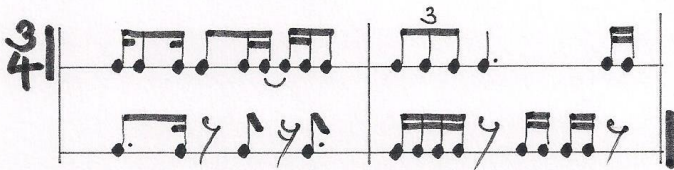
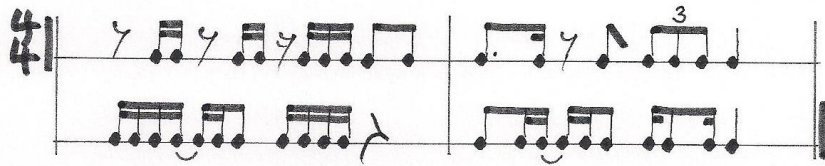
Stufe 3



Stufe 4



Stufe 5



Stufe 6

